

Especificaciones

Medición de Ángulos	
Principio de Medición de Ángulos	Codificación Absoluta
Lectura Mínima	1"
Precisión	2"
Medición de Distancias (Modo Prisma)	
Prisma Singular ¹ (General/ Condiciones Favorables)	5000m/6000m
Precisión (Fino/Rápido/ Seguimiento)	2mm + 2ppm
Tiempo de Medición ³ (Repetición/ Seguimiento)	0.5s/0.3s
Medición de Distancias (Sin Prisma)	
Alcance ² (Tarjeta Kodak con un índice de reflexión del 90%)	1000m
Precisión (Puede cambiar según las diferentes condiciones de la superficie)	3mm + 2ppm
Tiempo de Medición ³	Aproximadamente. 1s
Telescopio	
Aumento	30x
Campo de Visión	1°30'
Distancia Mínima de Enfoque	1.5m
Retícula	iluminada
Compensador	
Sistema	Compensación de doble eje
Rango de trabajo	±3'
Precisión	1"
Comunicación	
Memoria interna	Aproximadamente 80, 000 puntos
Interfaz	RS232 estándar, USB
Comunicación inalámbrica	Bluetooth
Alimentación	
Tipo de Batería	Batería de litio recargable de alta capacidad (Tipo-C para carga directa)
Voltaje/Capacidad	7,4V CC / 3.000 mAh
Tiempo de Operación ⁴	Óptimo 36 horas (Mediciones continuas de ángulos cada 30 segundos) / 18 horas (normal)
Mediciones	Aproximadamente 30,000 veces
Otros	
Pantalla	Pantalla a color de 2,8 pulgadas y 240*320 píxeles
Teclado	Teclado alfanumérico de silicona retroiluminado ambas caras. Tecla de disparo
Plomada	
Tipo	Láser, 4 niveles de intensidad / Plomada óptica (opcional)
Ambiental	
Temperatura de Operación	-20°C~50°C
Temperatura de Almacenamiento	-40°C~70°C
Temperatura y Presión Atmosférica	Sensor automático
Prueba Polvo y Agua (Norma IEC60529 Estándar)	IP65

Recordatorio:

¹Condiciones favorables: buena visibilidad de aprox. 20 km, cielo nublado sin reverberancia ni destellos.

²A tarjeta Kodak Gray (90%), la distancia de medición puede variar según los objetivos y las condiciones.

³El tiempo de medición puede variar según la distancia de medición y las condiciones. Para la medición inicial, puede tardar más tiempo.

⁴La duración de la batería es mayor a 25°C. Puede ser menor a baja temperatura o si la batería es vieja.



AUTHORIZED DISTRIBUTION PARTNER

22A218

Hi-Target Surveying Instrument Co., Ltd

ADD: Building 13, Tian'An Technology Zone HQ Center, No. 555, North of Panyu RD, Panyu District, 511400 Guangzhou, China.
www.hi-target.com.cn +86-20-28688296 info@hi-target.com.cn



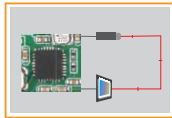
HTS-521^{L10}

Estación Total de Largo Alcance con Pantalla a Color HD

HTS-521^{L10}

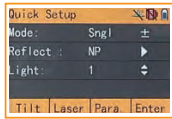
Estación Total De Largo Alcance Con Pantalla a Color HD

La HTS-521^{L10} adopta una pantalla a color de alta definición para ofrecer una mejor interacción entre el usuario y el equipo. El nuevo diseño óptico y la tecnología de codificación absoluta mejoran el rendimiento de la medición. El compensador de alta precisión y el disco codificador sellado mejoran la precisión y la estabilidad. La variedad de programas de medición incorporados y los procedimientos de mantenimiento exhaustivos proporcionarán una nueva experiencia de medición.



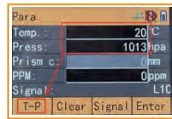
Nuevo EDM

- Alcance sin prisma 1000m.
- Velocidad hasta 0.3s



Pantalla a color

- 2,8 pulgadas de 240*320 píxeles, claramente visible a la luz del sol.



Sensor Automático

- Obtenga la temperatura y la presión automáticamente. Acceso con un solo clic.



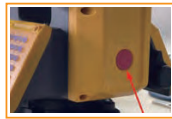
Diseño de Hardware Estable

- Compensador de inclinación de doble eje. Ejes de giro de alta precisión. Disco codificador sellado.



Transmisión de Datos

- Cable USB y Memoria USB.
- Formato: (*.csv), (*.txt), (*.dat), (*.dxf), (*.gt7), (*.htf), etc.



Tecla de Disparo

- Más eficiente y preciso



Energía

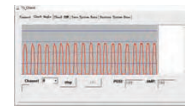
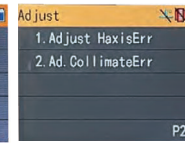
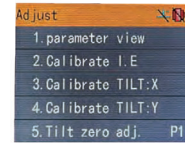
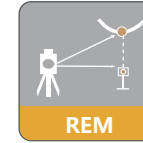
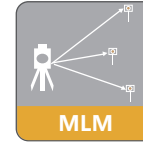
- Batería de iones de litio de alta capacidad de 3000mA, pantalla LED, cargador Tipo-C.
- Duración de batería hasta 18 horas.



Conexión a Software de colectoras

- Soporta conexión con SurvCE y Hi-Survey Road.
- Soporta desarrollo de terceros.

Función



Software de Calibración

- El software de calibración multifunción incorporado mejora la comodidad del mantenimiento en gran medida.

TS-Check

- Software de diagnóstico puede ayudarle a localizar la falla con exactitud. La facilidad de operación le garantizará un fuerte servicio post-venta.

Aplicaciones

La HTS-521^{L10} se aplica ampliamente al levantamiento, construcción, minería, túneles, ferrocarriles, carreteras y otros escenarios de aplicación. La HTS-521^{L10} ha nacido para la eficiencia.



Levantamiento



Construcción



Minería



Túnel



Ferrocarril



Carreteras